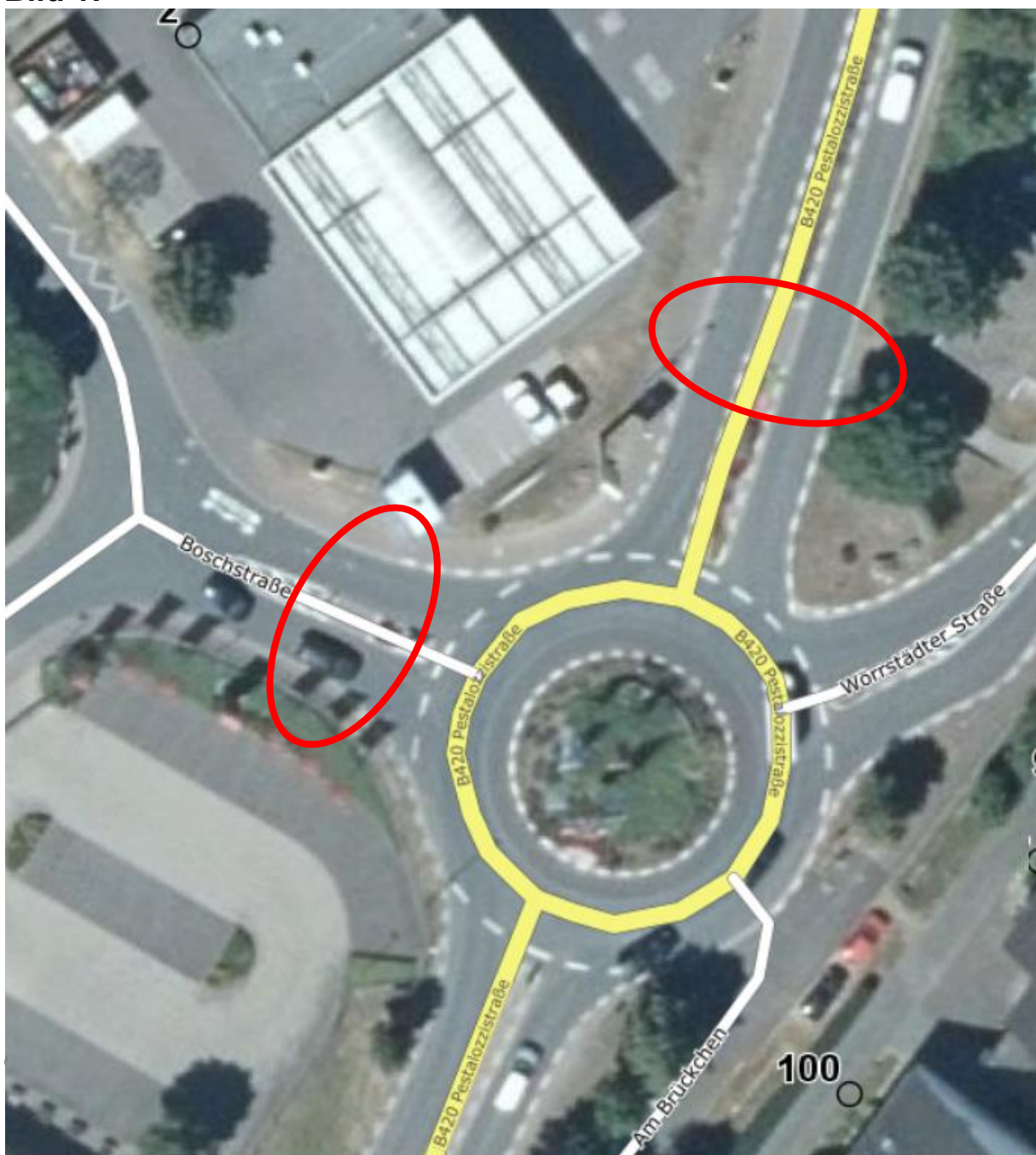


Fußgängerquerung Kreisel Total Tankstelle Pestalozzistraße

Problemdarstellung

Bei dem Verkehrskreisel befindet sich in der Pestalozzistraße Höhe Tankstelle in Richtung Minigolfplatz ein Übergang mit einer Mittelinsel. Das gleiche in der Boschstraße vom Gehweg Höhe Firma MWR zur Tankstelle (siehe rote Markierungen). Beide Überwege sind nicht besonders gekennzeichnet z.B. als Fußgängerüberweg. Fußgänger oder auch Radfahrer haben keinen Vorrang bei der Querung der Fahrbahn und erhalten so keinen besonderen Schutz bei dieser vielbefahrenen Straße.

Bild 1:



Lösungsvorschlag:

Beide Übergänge als Fußgängerüberweg (FGÜ) mit Zeichen 350 und den weißen Bodenmarkierungen kennzeichnen.

Bild 2:



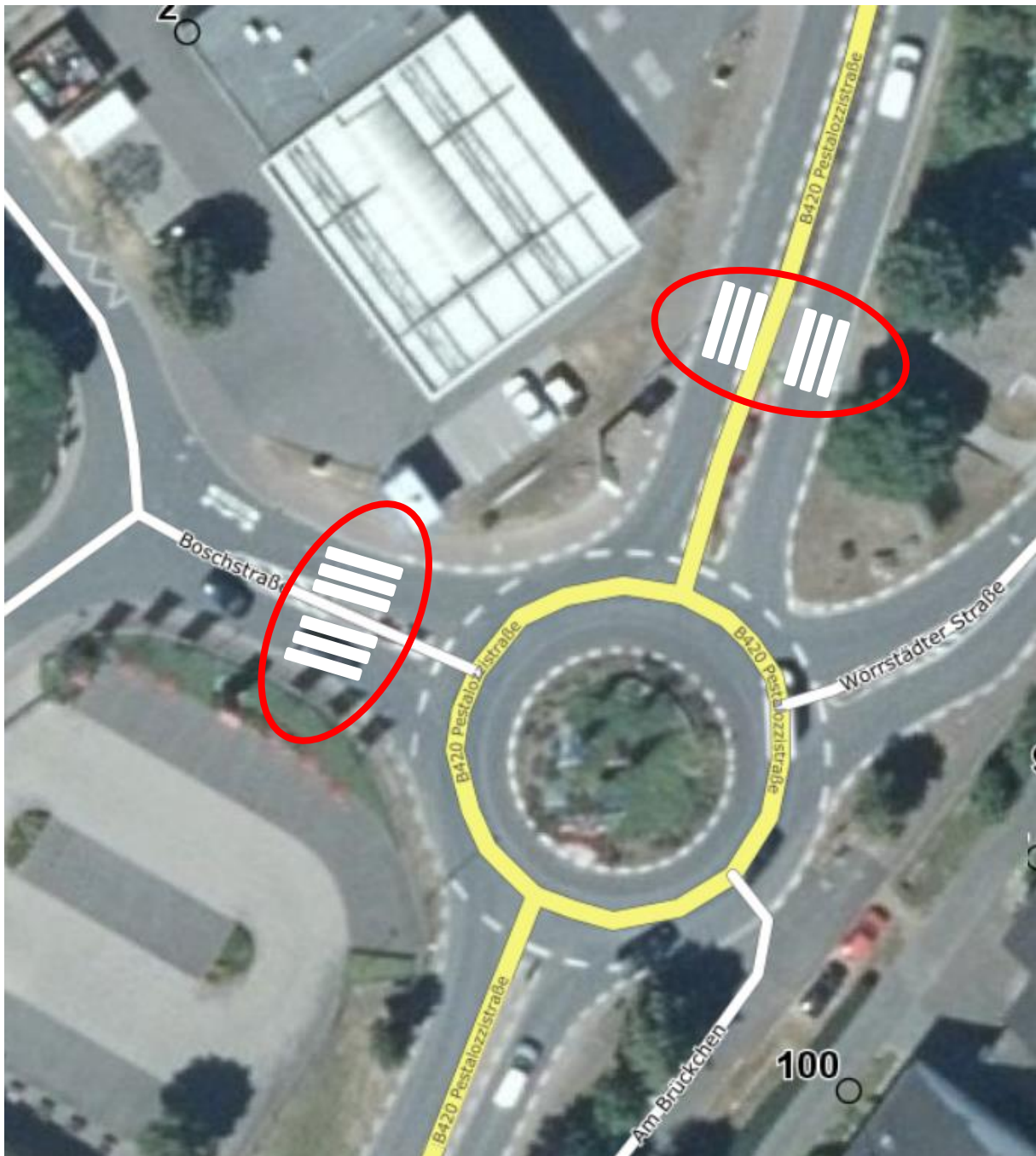
Aufnahme der Fußgängerquerung in der Pestalozzistraße Höhe Total Tankstelle in Richtung Dexheim. Auf der Mittelinsel befindet sich ein Fußgänger.

Bild 3:



Auf dieser Aufnahme quert gerade ein Fußgänger die Pestalozzistraße in Richtung Minigolfplatz.

Bild 4:



Auf dieser Draufsicht sind die „Zebrastrifen“ grafisch dargestellt worden (innerhalb der roten Markierung).

Bild 5:


Dieses Bild zeigt einen Kreisel in Worms (K1 Willy-Brandt-Ring/Andreasstraße/Lutherring). Hier wurde für den besonderen Schutz von Fußgänger auf jeder Einfahrtsseite in den Kreisel ein FGÜ markiert (siehe gelbe Markierung).